



BOLETIN TOXICOLOGICO NAYARIT 2007

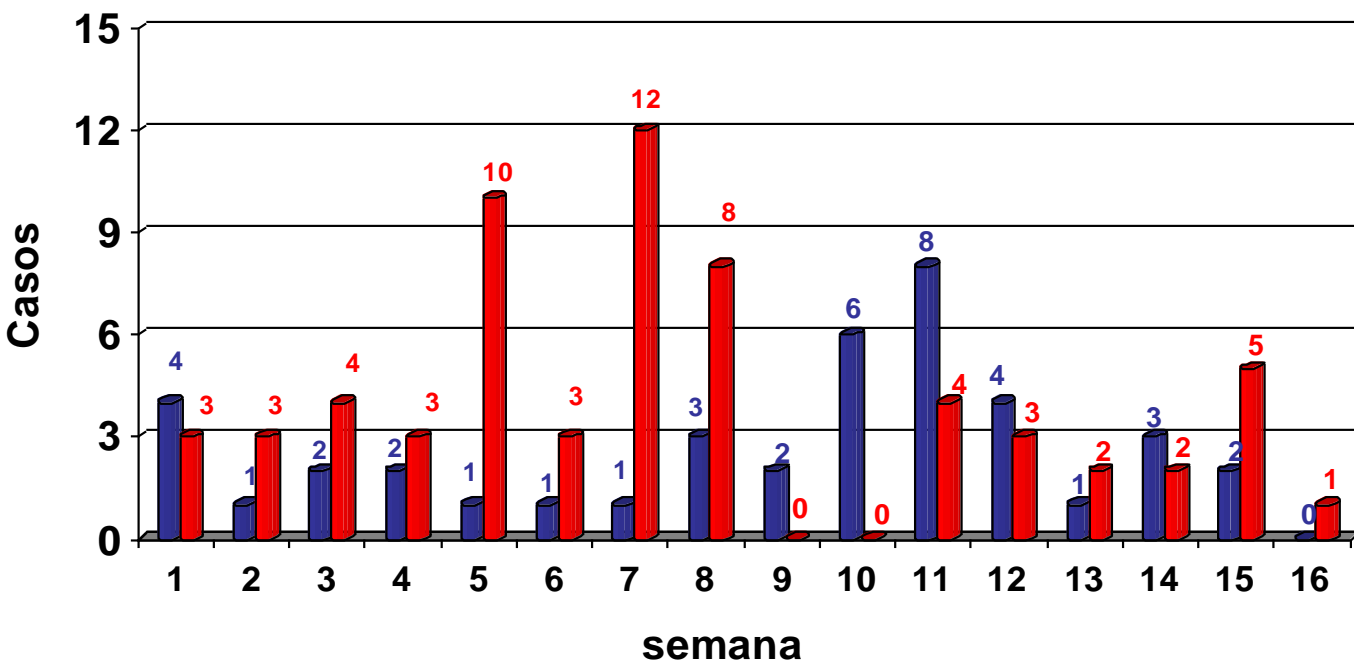


Numero 4

ABRIL

2007

Casos de Intoxicación Plaguicidas por Semana Epidemiológica 2006 - 2007



■ Acumulados 2006: 41

■ Acumulado 2007: 63

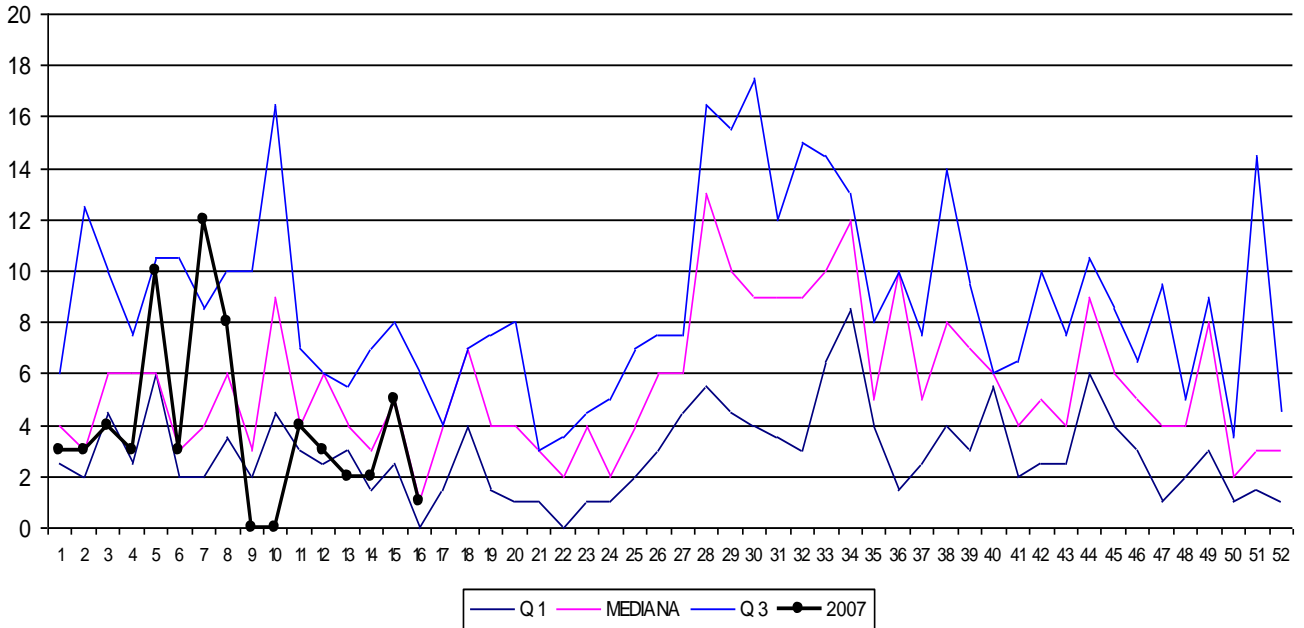
Incremento del 53%

Ante el incremento de intoxicaciones por plaguicidas en humanos en un 53% a la semana 16 del presente año, es necesario orientar las acciones hacia el ciclo agrícola verano-otoño, para lo cual está en proceso definir las localidades, municipios y cultivos de mayor riesgo laboral.

Se coordina con el Departamento de Epidemiología y las Jurisdicciones, la definición de áreas de riesgo; se prepara capacitación a jornaleros, elaboración de laminas y volantes, así como mensajes radiofónicos para esta temporada agrícola.

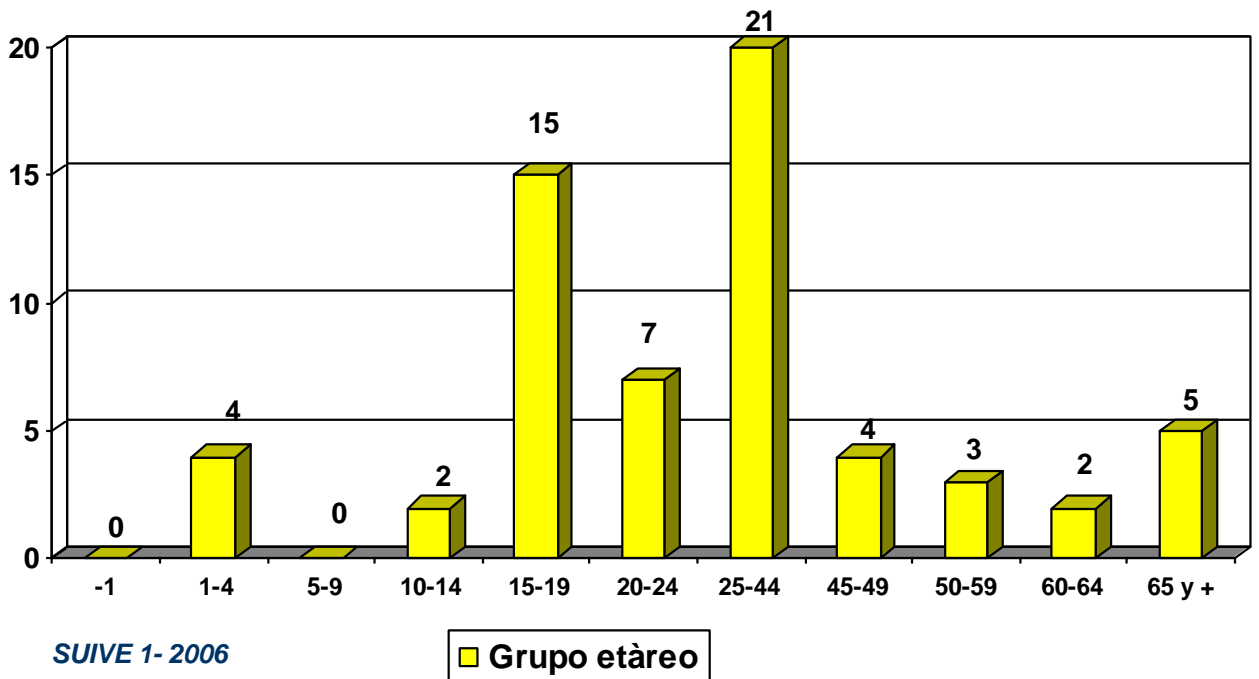
CANAL ENDÉMICO DE INTOXICACIONES POR PLAGUICIDAS EN NAYARIT

ABRIL 2007



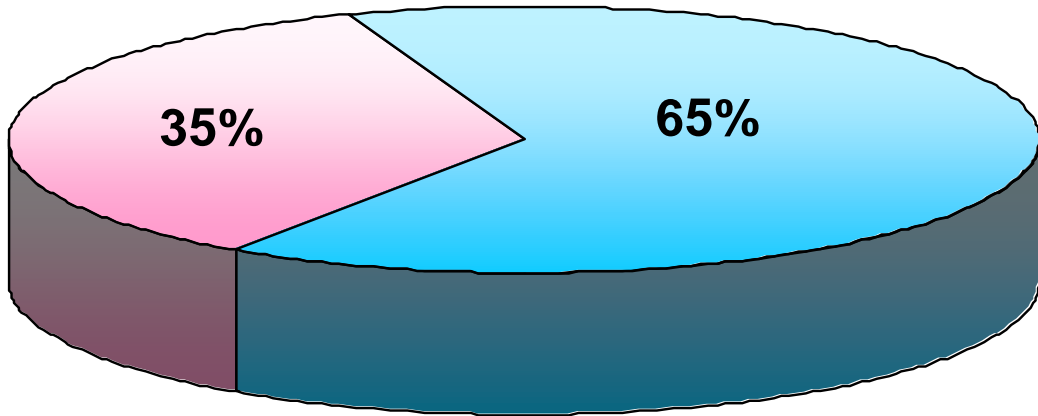
CASOS DE INTOXICACIONES POR PLAGUICIDAS SEGÚN EDAD

ABRIL 2007



SUIVE 1-2006

INTOXICACIONES POR PLAGUICIDAS SEGÚN SEXO ABRIL 2007

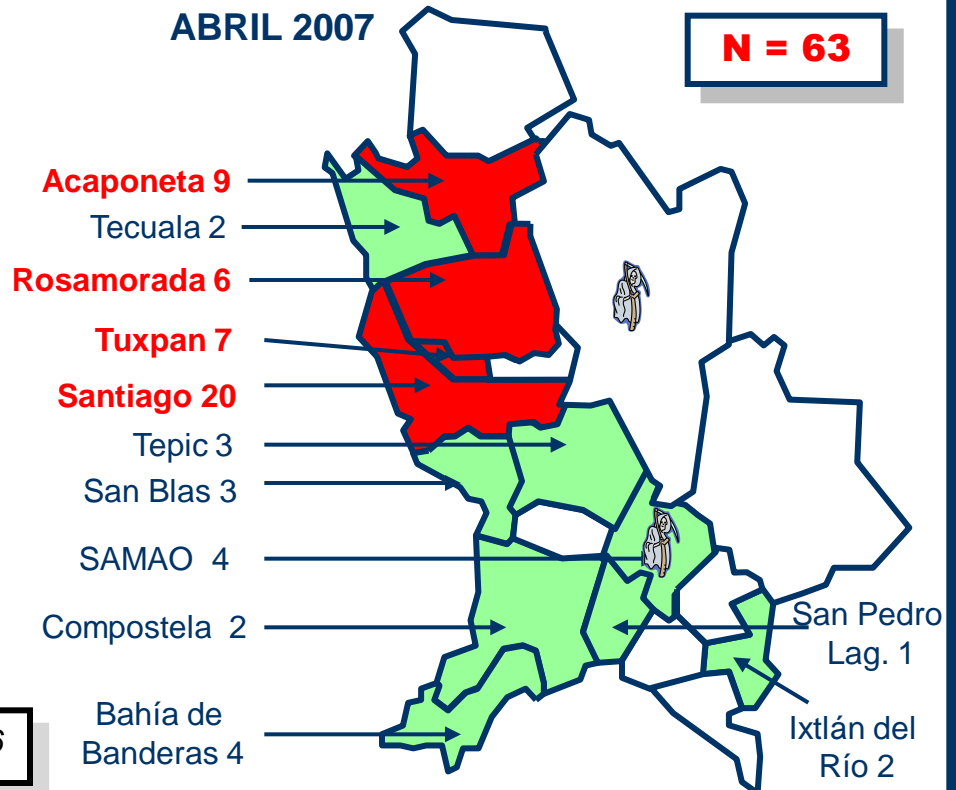


■ Masculino: 41

■ Femenino: 22

SUIVE 1-2006

CASOS DE INTOXICACIÓN POR PLAGUICIDAS SEGÚN MUNICIPIO ABRIL 2007



FUENTE: SUIVE 1 -2006

DEFUNCIONES OCUPACIONALES

2004 - 2007

AÑO	MUNICIPIO	LOCALIDAD	EDAD	SEXO		TOTAL
				M	F	
2004	-----	-----	-----			-----
2005	Compostela	Las Varas	16	<input checked="" type="checkbox"/>		2
	Compostela	Las Varas	15	<input checked="" type="checkbox"/>		
2006	Santiago *	Santiago	69	<input checked="" type="checkbox"/>		6
	San Blas **	Aticama	20		<input checked="" type="checkbox"/>	
	Jala *	Jomulco	07		<input checked="" type="checkbox"/>	
	Jala **	Jala	-	<input checked="" type="checkbox"/>		
	El Nayar *	La cumbre del duraznito	01		<input checked="" type="checkbox"/>	
Compostela **	Compostela	-				
2007	SAMAO	SAMAO	92		<input checked="" type="checkbox"/>	2
	El Nayar	Los Huizaches	01	<input checked="" type="checkbox"/>		

* Accidentes

** Suicidios

Fuente: SEED