

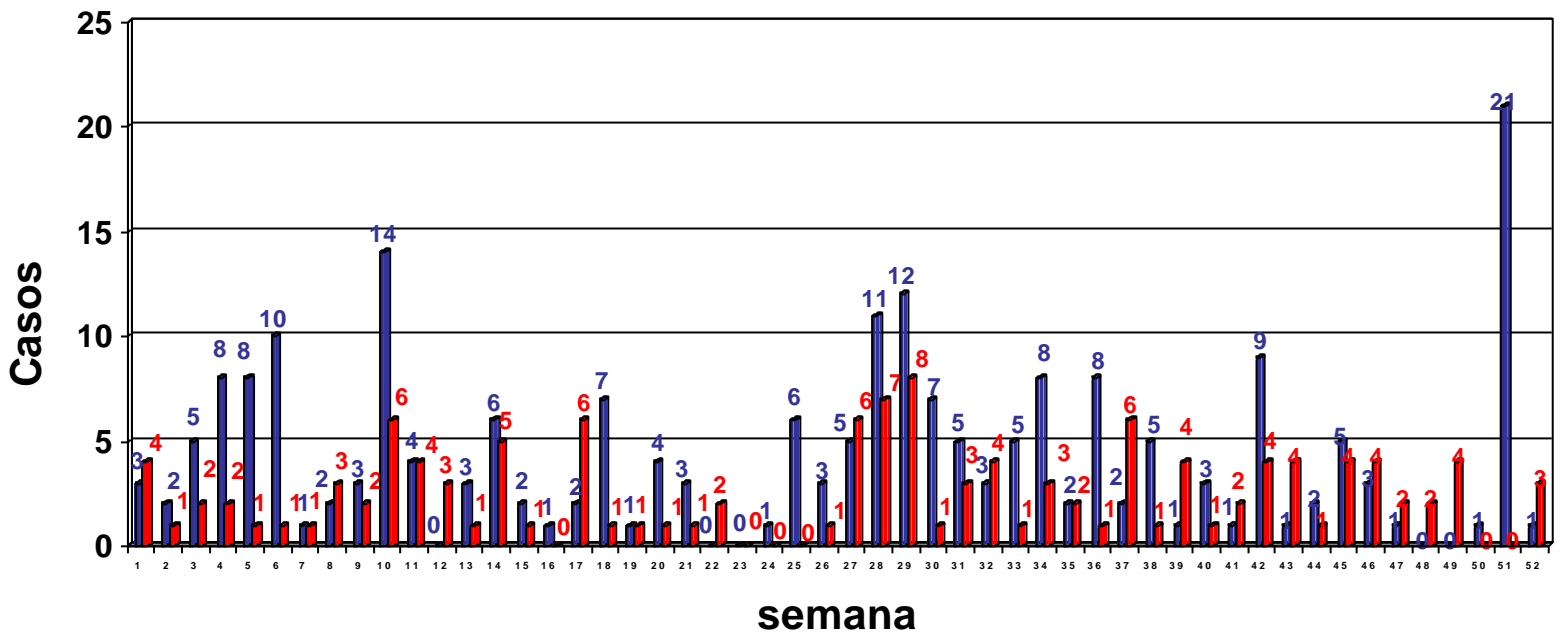
# BOLETÍN DE INTOXICACIONES PLAGUICIDAS EN NAYARIT

Numero 10

Mes: Diciembre

Año: 2006

## COMPARACIÓN DE PERSONAS INTOXICADAS POR PLAGUICIDAS POR SEMANA EN NAYARIT 2005 - 2006



■ Acumulados 2005: 220

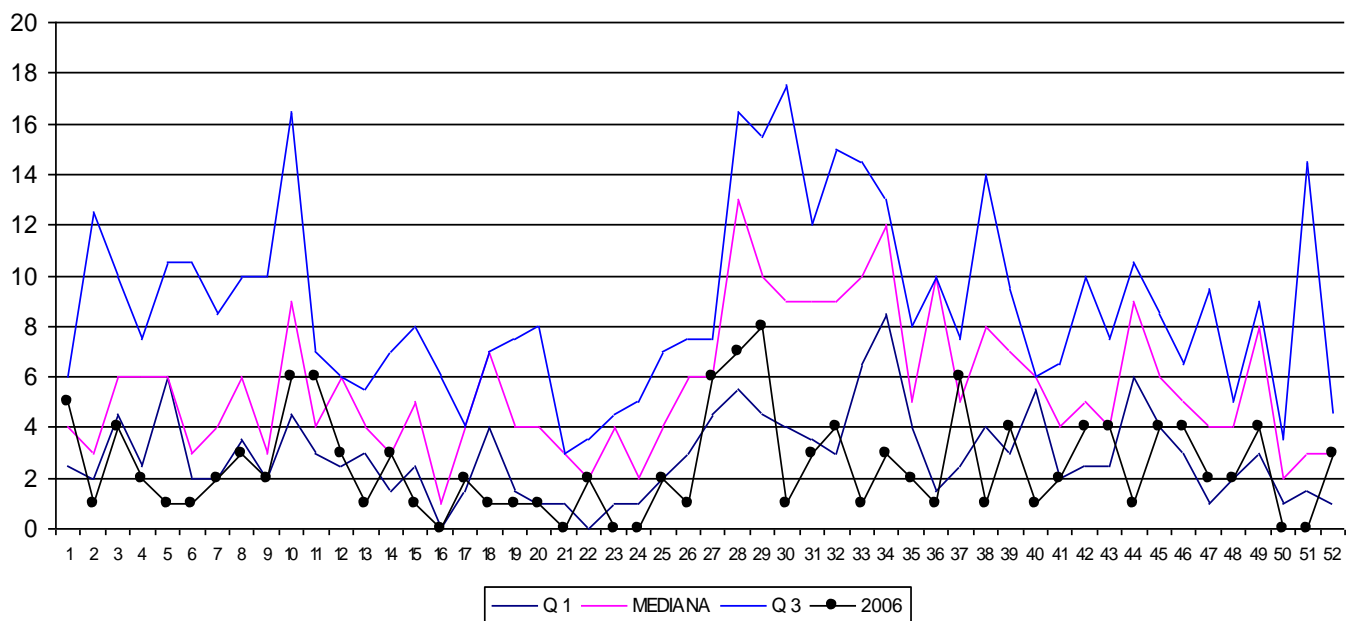
■ Acumulados 2006: 129

Reducción del 41 %

**Comentario:** Al cerrar el año 2006 y comparándolo con el 2005, se observa una reducción de casos en un 41%, lo cual es favorable, el canal endémico nos muestra mayor incidencia en las semanas 17, 27, 28 y 29 lo cual se analiza para programar medidas de intervención en el 2007. El 68% de casos se presentó en el grupo de 15 a 44 años, correspondiente al grupo en edad productiva, el 79% fue en el sexo masculino; los municipios que más casos acumularon fueron: Santiago (27), Tepic (23), Bahía de Banderas (16), Compostela (15) e Ixtlan del río (11), suman el 71% del total de casos, lo anterior define perfectamente los municipios de mayor riesgo.

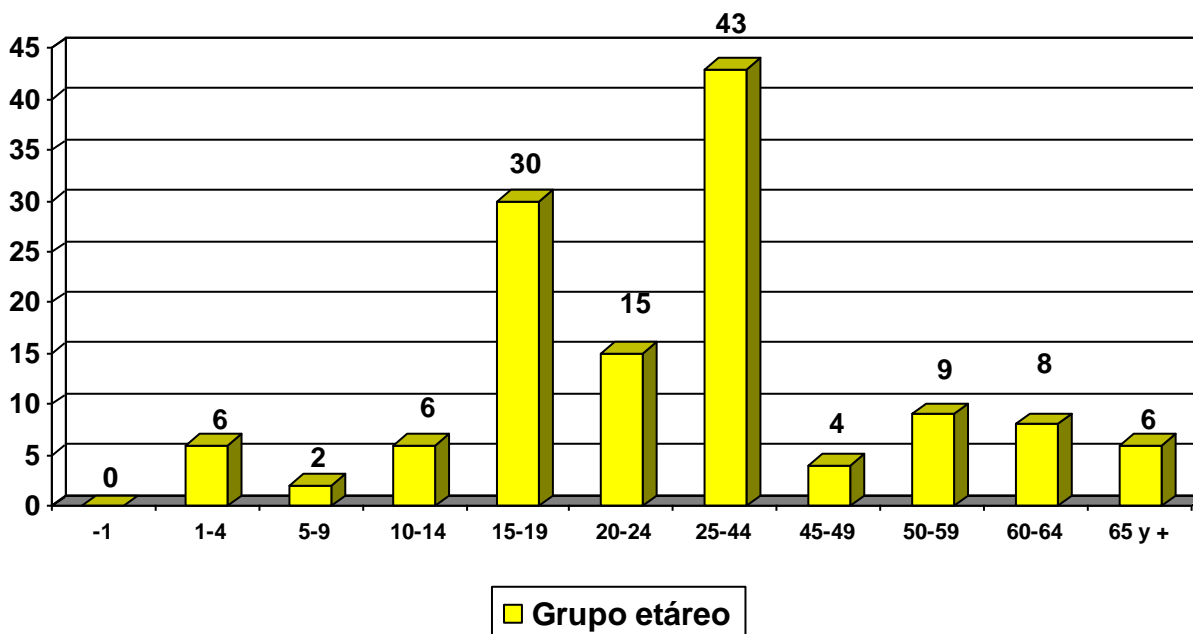
A partir de enero del 2007, se inicia una campaña intensiva en jornaleros agrícolas y estudiantes de bachillerato agropecuario, en el que se capacita sobre el buen uso y manejo de plaguicidas, se realizará de 10 de enero rueda de prensa, se imprime volantes y laminas, también se difunden mensajes radiofónicos.

## CANAL ENDÉMICO DE INTOXICACIONES POR PLAGUICIDAS EN NAYARIT 2006



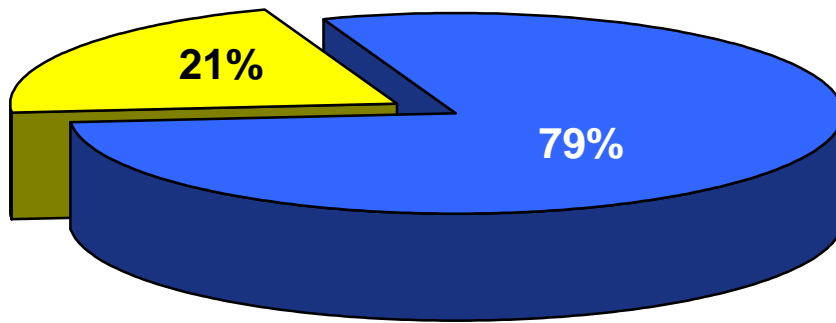
Fuente: SUIVE 1-2006

## CASOS DE INTOXICACIONES POR PLAGUICIDAS SEGÚN EDAD



Fuente: SUIVE 1-2006

**CASOS DE INTOXICACIONES POR PLAGUICIDAS  
SEGÚN SEXO**

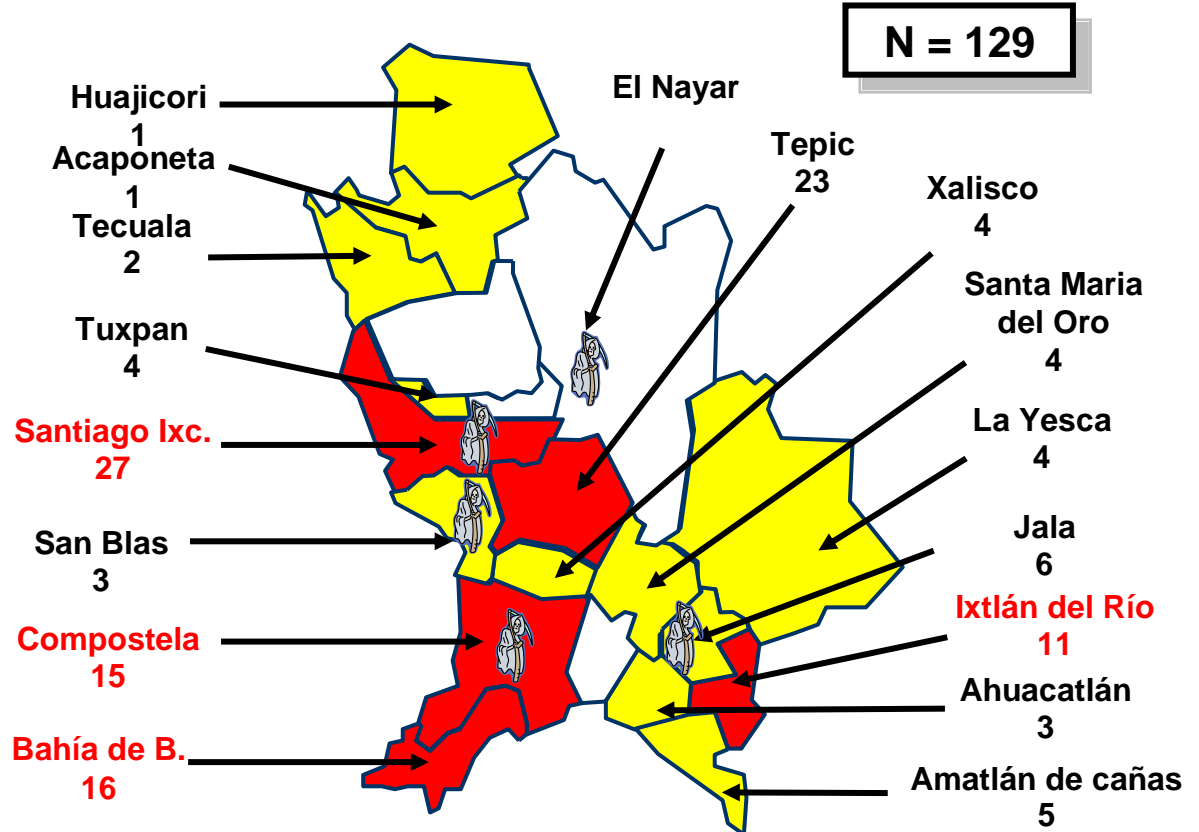


■ Masculino 95

■ Femenino 26

Fuente: SUIVE 1- 2006

**DISTRIBUCIÓN DE CASOS DE INTOXICACIÓN POR  
PLAGUICIDAS POR MUNICIPIOS  
ENERO – NOVIEMBRE  
2006**



Fuente: SUIVE 1-2006

**DEFUNCIONES OCUPACIONALES**  
**2004 - 2006**

AÑO	MUNICIPIO	LOCALIDAD	EDAD	SEXO		TOTAL
				M	F	
2004	-----		-----			-----
2005	Compostela	Las Varas	16	<input checked="" type="checkbox"/>		2
	Compostela	Las Varas	15	<input checked="" type="checkbox"/>		
2006	Santiago *	Santiago	69	<input checked="" type="checkbox"/>		6
	San Blas **	Aticama	20		<input checked="" type="checkbox"/>	
	Jala *	Jomulco	07		<input checked="" type="checkbox"/>	
	Jala **	Jala	-	<input checked="" type="checkbox"/>		
	El Nayar *	La cumbre del duraznito	01		<input checked="" type="checkbox"/>	
	Compostela **	Compostela	-			

\* Accidentes

\*\* Suicidios

**Fuente:** SEED