

S. D. A.

D. G.

S. D. A.

D. A.

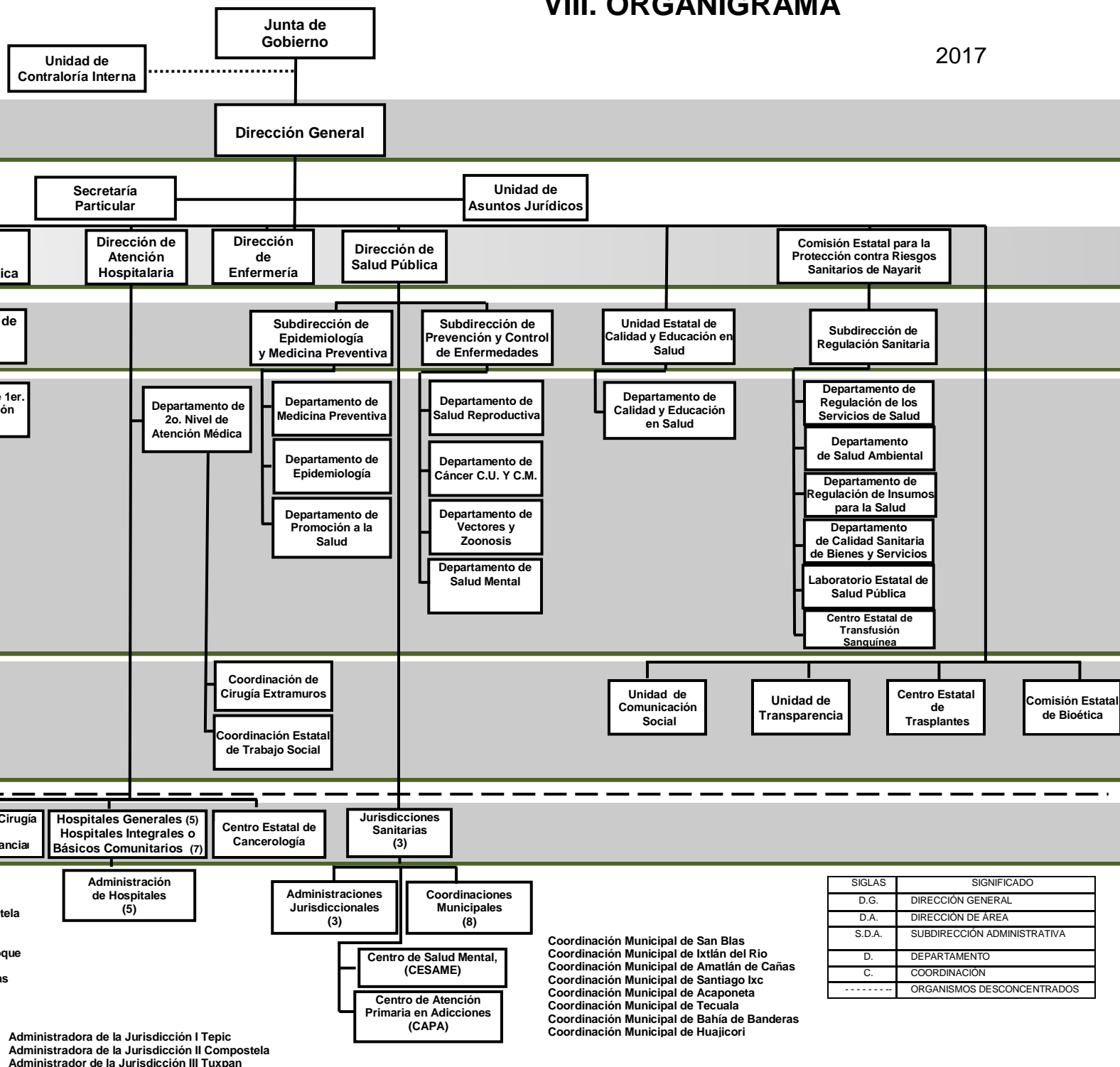
S. D. A.

D.

C.

S. D. A.

D



SIGLAS	SIGNIFICADO
D.G.	DIRECCIÓN GENERAL
D.A.	DIRECCIÓN DE ÁREA
S.D.A.	SUBDIRECCIÓN ADMINISTRATIVA
D.	DEPARTAMENTO
C.	COORDINACIÓN
-----	ORGANISMOS DESCONCENTRADOS

Coordinación Municipal de San Blas  
 Coordinación Municipal de Ixtlán del Río  
 Coordinación Municipal de Amatlán de Cañas  
 Coordinación Municipal de Santiago Ixc  
 Coordinación Municipal de Acaponeta  
 Coordinación Municipal de Tecuala  
 Coordinación Municipal de Bahía de Bandejas  
 Coordinación Municipal de Huajicori

Hospital Civil Dr. Antonio González Guevara  
 Hospital General de San Francisco  
 Hospital Mixto Jesús María  
 Hospital General de Rosamorada  
 Hospital General de Santiago Ixcuintla

Administración del Hospital Civil Dr. Antonio González Guevara  
 Administración del Hospital General de San Francisco  
 Administración del Hospital Mixto Jesús María  
 Administración del Hospital General de Rosamorada  
 Administración del Hospital General de Santiago Ixcuintla

Hospital Integral de Ixtlán del Río  
 Hospital Integral de Tuxpan  
 Hospital Básico Comunitario de Compostela  
 Hospital Básico Comunitario de Tecuala  
 Hospital Integral de Acaponeta  
 Hospital Básico Comunitario de Tondoroque  
 Hospital Integral de Puente de Camotlan  
 Hospital Básico Comunitario de Las Varas

Jurisdicción I Tepic  
 Jurisdicción II Compostela  
 Jurisdicción III Tuxpan

Administradora de la Jurisdicción I Tepic  
 Administradora de la Jurisdicción II Compostela  
 Administrador de la Jurisdicción III Tuxpan