

Boletín Epidemiológico

Directorio

Dr. Omar Reynozo Gallegos
Secretario Estatal de Salud

Dr. Ricardo Corona Tabares
Director de Servicios de Salud

Dr. Alfredo Delgado Iriarte
Subdir. de Epidemiología y
Medicina Preventiva

Elaboraron

Dr. Aurelio Carrillo Rodríguez

Jefe del Depto. de Epidemiología

**Procesamiento de
Información**
L.I.E. Bernabé Cancino
Pérez

**Resp. Vigilancia
Epidemiológica**
C.D. Erika Paola Gómez
Bravo.

Este Boletín puede ser consultado en la siguiente
página de Internet: www.ssn.gob.mx

Para cualquier aclaración o comentario
comunicarse al Departamento de Epidemiología.

Tel. 2-11-95-13, 2-11-95-00 ext. 1204
EpiTel: 01-800-7147271



Boletín Epidemiológico Nayarit 2008

Semana epidemiológica No. 17

Coberturas de Recolección Semanal de Certificados de Defunción

Oficialias del Registro Civil	No.
Existentes	44
Visitadas	44
% de Cobertura de las Visitadas	100%

Certificados Colectados	80
Muertes de Notificación Inmediata	2
1 por SIDA; masculino de 45 años de la Ciudad de Tepic. 1 por Anencefalia; recién nacido de la Localidad de Tecuala	

Defunciones de Notificación Inmediata

Causa	Estatad		Jur. Tepic	Jur. Compostela	Jur. Tuxpan
	Sem.*	Acum.	Acumulado	Acumulado	Acumulado
Tos Ferina					
Tétanos del Adulto					
Tétanos Neonatal					
Rabia Humana					
Dengue Hemorrágico					
TB Meningea < 5 a.					
SIDA	1	19	15		4
Sífilis Congénita					
Desnutrición < 5 años		1	1		
IRA's/Neumonias < 5 a.		3	2	1	
EDA's < 5 años		1	1		
Muerte Materna		3	2	1	
Intox. por Pic. De Alacrán					
Int. Por Plaguicidas		1			1
Intox. por picadura de abej		2	1		1
Anencefalia	1	4		1	3
Meningitis Viral					

*Información Preliminar

1.- Coberturas Institucionales de Notificación

Institución Notificante	Existentes	Notificaron	%
SSN	206	206	100.00
IMSS ORDINARIO	26	26	100.00
IMSS OPORTUNIDADES	84	84	100.00
ISSSTE	25	25	100.00
DIF	17	17	100.00
SEDEMAR	1	1	100.00
SEDENA	2	2	100.00
OTROS	7	7	100.00
Total	368	368	100.00

Casos Nuevos de Enfermedades de Notificación Inmediata

Enfermedad	2008 *		2007 **	
	Sem.	Acum.	Sem.	Acum.
Cólera				
Parálisis Flácida Aguda		1		
Enfermedad Febril Exantemática	9	45		43
Sarampión				
Síndrome Coqueluchoide		5		2
Paludismo por P.Vivax		1		5
Tétanos Neonatal				
Tétanos del Adulto				
Rabia Humana				
Dengue Clásico	6	260	4	78
Dengue Hemorrágico		3		11
Tuberculosis Meningea < 5 años				
SIDA	1	12	5	39
Seropositivos a VIH		7		13
Sífilis Congénita		1		1
Influenza				5

* Casos Probables

** Casos confirmados

Cuadro No. 14
Casos de Enfermedades Infecciosas del Aparato Respiratorio por Municipio
Semana 17

Municipio	Tuberculosis Respiratoria			Inf. Respiratorias Agudas			Neumonías y Bronconeumonías		
	Cve-Epi 19			Cve-Epi 16			Cve-Epi 17		
	2008		2007	2008		2007	2008		2007
	Sem.	Acum.		Sem.	Acum.		Sem.	Acum.	
	Masc. y Fem.	Acum.		Masc. y Fem.	Acum.		Masc. y Fem.	Acum.	

Xalisco	0	1	0	320	4,870	6,026	0	9	3
Del Nayar	0	11	20	300	3,590	3,753	0	8	5
San Blas	3	8	1	284	5,356	5,073	0	5	2
Sta. Ma. Del Oro	0	2	0	151	2,518	2,685	0	4	2
Tepic	1	17	37	2,419	41,139	52,963	9	296	260
La Yesca	0	0	4	138	1,848	1,366	0	0	1
Jurisdicción Tepic	4	39	62	3,612	59,321	71,866	9	322	273

Ahuacatlán	0	0	0	62	1,660	1,596	0	3	2
Amatlán	0	0	0	123	2,007	1,806	0	0	9
Compostela	1	7	4	402	7,711	9,439	0	9	2
Ixtlán	0	0	0	117	2,277	3,020	1	18	20
Jala	0	1	0	61	1,348	1,654	0	1	9
San Pedro Lags.	0	0	0	37	946	891	0	0	0
Bahía de Banderas	1	3	7	605	10,538	11,119	0	26	17
Jurisdicción Compostela	2	11	11	1,407	26,487	29,525	1	57	59

Acaponeta	0	3	4	275	6,226	5,843	0	5	10
Huajicori	0	2	1	111	1,711	1,423	0	0	2
Rosamorada	0	2	0	175	2,951	3,715	0	1	7
Ruiz	0	0	2	90	1,963	1,844	0	2	6
Santiago	0	3	1	533	13,754	12,279	3	36	43
Tecuala	0	0	5	183	4,616	5,076	0	4	24
Tuxpan	1	6	2	345	6,666	6,470	0	1	1
Jurisdicción Tuxpan	1	16	15	1,712	37,887	36,650	3	49	93

Estatal	7	66	88	6,731	123,695	138,041	13	428	425
----------------	----------	-----------	-----------	--------------	----------------	----------------	-----------	------------	------------

Cuadro No. 1
Casos de Enfermedades de Transmisión Sexual por Municipio
Semana 17

Municipio	Sífilis Adquirida			Inf. Gonococica Genitourinaria			Virus del Papiloma Humano		
	Cve-Epi 25			Cve-Epi 23			Cve-Epi 101		
	2008		2007	2008		2007	2008		2007
	Sem.	Acum.		Sem.	Acum.		Sem.	Acum.	
	Masc. y Fem.	Acum.		Masc. y Fem.	Acum.		Masc. y Fem.	Acum.	

Xalisco	0	0	1	0	0	0	0	2	0
Del Nayar	0	0	2	0	0	0	0	2	0
San Blas	0	0	1	0	0	1	0	0	0
Sta. Ma. Del Oro	0	0	0	0	0	1	0	0	0
Tepic	1	6	1	0	2	1	1	16	4
La Yesca	0	0	0	0	0	0	0	0	0
Jurisdicción Tepic	1	6	5	0	2	3	1	20	4

Ahuacatlán	0	0	0	0	0	0	0	4	4
Amatlán	0	0	0	0	0	1	1	1	1
Compostela	0	0	0	0	0	1	0	7	10
Ixtlán	0	0	0	0	2	0	0	2	4
Jala	0	0	0	0	0	0	0	0	5
San Pedro Lags.	0	0	0	0	0	0	0	2	4
Bahía de Banderas	0	2	0	0	0	0	0	10	15
Jurisdicción Compostela	0	2	0	0	2	2	1	26	43

Acaponeta	0	1	2	0	0	0	0	6	0
Huajicori	0	0	0	0	0	0	1	1	0
Rosamorada	0	0	0	0	0	1	0	3	0
Ruiz	0	0	0	0	0	1	0	1	0
Santiago	1	3	10	0	1	1	0	3	0
Tecuala	0	0	0	0	0	0	0	1	0
Tuxpan	0	1	0	0	0	0	1	5	0
Jurisdicción Tuxpan	1	5	12	0	1	3	2	20	0

Estatal	2	13	17	0	5	8	4	66	47
----------------	----------	-----------	-----------	----------	----------	----------	----------	-----------	-----------

Cuadro No. 12
Otras Enfermedades Exantemáticas
Semana 17

Municipio	Enf. Febril Exantemática			Varicela			Escarlatina		
	Cve-Epi 64			Cve-Epi 33			Cve-Epi 34		
	2008		2007	2008		2007	2008		2007
	Sem.	Acum.		Sem.	Acum.		Sem.	Acum.	
	Masc. y Fem.	Acum.		Masc. y Fem.	Acum.		Masc. y Fem.	Acum.	

Xalisco	1	3	0	6	113	70	0	0	0
Del Nayar	0	1	2	6	142	41	0	0	0
San Blas	2	2	4	13	121	48	0	1	0
Sta. Ma. Del Oro	0	0	1	0	19	20	0	0	0
Tepic	2	22	19	113	1,024	721	0	3	2
La Yesca	0	0	0	3	61	10	0	0	0
Jurisdicción Tepic	5	28	26	141	1,480	910	0	4	2

Ahuacatlán	0	0	1	1	7	22	0	0	0
Amatlán	0	0	1	1	18	19	0	0	0
Compostela	2	4	2	23	175	56	0	0	0
Ixtlán	0	0	0	9	64	75	0	0	0
Jala	2	3	0	1	24	16	0	0	0
San Pedro Lags.	0	0	0	0	12	6	0	0	0
Bahía de Banderas	0	2	5	29	278	276	0	1	3
Jurisdicción Compostela	4	9	9	64	578	470	0	1	3

Acaponeta	0	2	3	5	67	210	0	0	0
Huajicori	0	0	0	0	7	6	0	0	0
Rosamorada	0	1	1	9	115	101	0	0	0
Ruiz	0	3	2	5	59	76	0	1	0
Santiago	0	1	2	21	253	194	0	0	0
Tecuala	0	0	0	9	95	67	0	2	0
Tuxpan	0	1	0	12	127	197	0	1	0
Jurisdicción Tuxpan	0	8	8	61	723	851	0	4	0

Estatal	9	45	43	266	2,781	2,231	0	9	5
----------------	----------	-----------	-----------	------------	--------------	--------------	----------	----------	----------

Cuadro No. 3
Otras Enfermedades Transmisibles por Municipio
Semana 17

Municipio	Hepatitis Aguda Tipo A			SIDA			Inf. Asint. Por VIH		
	Cve-Epi 37			Cve-Epi 67			Cve-Epi 59		
	2008		2007	2008		2007	2008		2007
	Sem.	Acum.		Sem.	Acum.		Sem.	Acum.	
	Masc. y Fem.	Acum.		Masc. y Fem.	Acum.		Masc. y Fem.	Acum.	

Xalisco	0	12	0	0	1	0	0	1	0
Del Nayar	0	0	1	0	0	0	0	0	0
San Blas	1	3	1	0	0	0	0	0	0
Sta. Ma. Del Oro	0	2	2	0	0	0	0	0	0
Tepic	1	36	32	1	11	32	0	5	7
La Yesca	0	0	0	0	0	0	0	0	0
Jurisdicción Tepic	2	53	36	1	12	32	0	6	7

Ahuacatlán	5	17	12	0	0	1	0	0	0
Amatlán	0	2	0	0	0	0	0	0	0
Compostela	0	0	3	0	0	0	0	0	1
Ixtlán	0	3	1	0	0	0	0	0	0
Jala	0	1	0	0	0	1	0	0	0
San Pedro Lags.	0	0	4	0	0	0	0	0	0
Bahía de Banderas	3	15	4	0	0	1	0	0	0
Jurisdicción Compostela	8	38	24	0	0	3	0	0	1

Acaponeta	1	8	5	0	0	0	0	0	0
Huajicori	0	3	0	0	0	0	0	0	0
Rosamorada	0	2	7	0	0	1	0	0	0
Ruiz	0	3	1	0	0	0	0	0	0
Santiago	0	8	19	0	0	0	0	1	2
Tecuala	0	3	12	0	0	0	0	0	0
Tuxpan	0	1	2	0	0	3	0	0	3
Jurisdicción Tuxpan	1	28	46	0	0	4	0	1	5

Estatal	11	119	106	1	12	39	0	7	13
----------------	-----------	------------	------------	----------	-----------	-----------	----------	----------	-----------

Cuadro No. 5
Casos de Zoonosis por Municipio
Semana 17

Municipio	Brucelosis			Rabia			Mordedura por Otros Mamíferos		
	Cve-Epi 29			Cve-Epi 31			Cve-Epi 132		
	2008		2007	2008		2007	2008		2007
	Sem.	Acum.		Sem.	Acum.		Sem.	Acum.	
	Masc. y Fem.	Acum.		Masc. y Fem.	Acum.		Masc. y Fem.	Acum.	
Xalisco	0	1	0	0	0	0	0	1	1
Del Nayar	0	0	0	0	0	0	0	7	4
San Blas	0	0	0	0	0	0	0	2	3
Sta. Ma. Del Oro	0	0	0	0	0	0	0	2	2
Tepic	0	1	2	0	0	0	1	9	31
La Yesca	0	0	0	0	0	0	0	0	2
Jurisdicción Tepic	0	2	2	0	0	0	1	21	43
Ahuacatlán	0	0	0	0	0	0	0	1	0
Amatlán	0	0	0	0	0	0	0	0	0
Compostela	0	0	0	0	0	0	0	0	1
Ixtlán	0	0	2	0	0	0	0	3	3
Jala	0	0	0	0	0	0	0	1	0
San Pedro Lags.	0	0	0	0	0	0	0	0	0
Bahía de Banderas	0	1	1	0	0	0	0	5	7
Jurisdicción Compostela	0	1	3	0	0	0	0	10	11
Acaponeta	0	0	0	0	0	0	0	2	1
Huajicori	0	0	0	0	0	0	0	1	0
Rosamorada	0	0	0	0	0	0	0	2	1
Ruiz	0	0	0	0	0	0	0	0	0
Santiago	0	0	0	0	0	0	0	1	7
Tecuala	0	0	0	0	0	0	0	1	1
Tuxpan	0	0	1	0	0	0	0	0	1
Jurisdicción Tuxpan	0	0	1	0	0	0	0	7	11
Estatat	0	3	6	0	0	0	1	38	65

Cuadro No. 10
Casos de Accidentes por Municipio
Semana 17

Municipio	Violencia Intrafamiliar Cve-Epi 122			Acc. De transp. En Vehic. Autom. Cve-Epi 124			Mordeduras por Perro Cve-Epi 126		
	2008		2007	2008		2007	2008		2007
	Sem.	Acum.		Sem.	Acum.		Sem.	Acum.	
		Masc. y Fem.	Acum.		Masc. y Fem.	Acum.		Masc. y Fem.	Acum.

Xalisco	0	0	1	0	2	0	0	22	20
Del Nayar	0	5	1	0	1	0	0	19	15
San Blas	0	10	19	0	8	17	1	17	21
Sta. Ma. Del Oro	0	0	0	0	0	1	1	7	3
Tepic	17	176	191	2	6	0	5	107	131
La Yesca	0	0	1	0	4	0	1	6	4
Jurisdicción Tepic	17	191	213	2	21	18	8	178	194

Ahuacatlán	0	0	1	5	5	3	1	7	11
Amatlán	0	0	2	0	1	1	1	5	5
Compostela	9	70	97	1	26	26	1	21	23
Ixtlán	0	1	0	1	22	4	2	10	13
Jala	0	2	0	0	0	0	0	11	14
San Pedro Lags.	0	0	1	0	0	0	0	3	2
Bahía de Banderas	0	3	2	0	34	33	2	26	21
Jurisdicción Compostela	9	76	103	7	88	67	7	83	89

Acaponeta	0	1	1	0	10	7	1	17	11
Huajicori	0	0	0	0	5	8	0	2	2
Rosamorada	0	2	1	0	52	29	1	12	11
Ruiz	0	0	0	0	8	7	0	3	6
Santiago	0	8	8	3	119	36	0	19	32
Tecuala	0	1	0	0	13	32	0	16	11
Tuxpan	0	0	0	3	51	0	0	5	8
Jurisdicción Tuxpan	0	12	10	6	258	119	2	74	81

Estatal	26	279	326	15	367	204	17	335	364
----------------	-----------	------------	------------	-----------	------------	------------	-----------	------------	------------

Cuadro No. 7
Casos de Enfermedad de Interés local y/o Regional por Municipio
Semana 17

Municipio	Gnathostomiasis Cve-Epi B83.1			Mordedura por Quiróptero Cve-Epi T14.1			Influenza Cve-Epi 90		
	2008		2007	2008		2007	2008		2007
	Sem.	Acum.		Sem.	Acum.		Sem.	Acum.	
		Masc. y Fem.	Acum.		Masc. y Fem.	Acum.		Masc. y Fem.	Acum.

Xalisco	0	0	0	0	0	0	0	0	4
Del Nayar	0	0	0	2	18	16	0	0	0
San Blas	0	0	0	0	0	0	0	0	0
Sta. Ma. Del Oro	0	0	0	0	0	0	0	0	0
Tepic	0	0	0	0	0	6	0	0	1
La Yesca	0	0	0	0	0	0	0	0	0
Jurisdicción Tepic	0	0	0	2	18	22	0	0	5

Ahuacatlán	0	0	0	0	0	0	0	0	0
Amatlán	0	0	0	0	0	0	0	0	0
Compostela	0	0	0	0	0	0	0	0	0
Ixtlán	0	0	0	0	0	0	0	0	0
Jala	0	0	0	0	0	0	0	0	0
San Pedro Lags.	0	0	0	0	0	0	0	0	0
Bahía de Banderas	0	0	0	0	0	0	0	0	0
Jurisdicción Compostela	0	0	0	0	0	0	0	0	0

Acaponeta	0	0	0	0	1	3	0	0	0
Huajicori	0	0	0	0	2	0	0	0	0
Rosamorada	0	0	0	0	3	0	0	0	0
Ruiz	0	0	0	0	0	0	0	0	0
Santiago	0	0	0	0	1	0	0	0	0
Tecuala	0	0	0	0	0	0	0	0	0
Tuxpan	0	0	0	0	4	0	0	0	0
Jurisdicción Tuxpan	0	0	0	0	11	3	0	0	0

Estatal	0	0	0	2	29	25	0	0	5
----------------	----------	----------	----------	----------	-----------	-----------	----------	----------	----------

Cuadro No. 8
Casos de Neoplasias por Municipio
Semana 17

Municipio	Tumor Maligno de Mama			Tumor Maligno del Cuello del Uter			Disp.Serv.Severa y Ca.Cu. In Situ		
	Cve-Epi 119			Cve-Epi 97			Cve-Epi 118		
	2008		2007	2008		2007	2008		2007
	Sem.	Acum.		Sem.	Acum.		Sem.	Acum.	
	Masc. y Fem.	Acum.		Masc. y Fem.	Acum.		Masc. y Fem.	Acum.	

Xalisco	0	0	0	0	0	0	0	4	5
Del Nayar	0	1	0	0	0	1	0	12	7
San Blas	2	5	0	0	0	0	1	4	3
Sta. Ma. Del Oro	0	0	0	0	1	0	0	0	1
Tepic	5	11	4	0	1	1	2	73	56
La Yesca	0	0	0	0	0	0	0	3	5
Jurisdicción Tepic	7	17	4	0	2	2	3	96	77

Ahuacatlán	0	2	0	0	1	0	0	3	2
Amatlán	0	0	0	0	0	0	0	1	0
Compostela	0	7	4	0	1	1	0	6	3
Ixtlán	0	0	3	0	0	0	1	1	4
Jala	0	0	0	0	0	0	0	1	0
San Pedro Lags.	0	0	2	0	0	0	0	1	0
Bahía de Banderas	0	2	4	0	0	0	1	12	14
Jurisdicción Compostela	0	11	13	0	2	1	2	25	23

Acaponeta	0	0	0	0	1	0	0	5	4
Huajicori	0	0	1	0	0	0	0	0	0
Rosamorada	0	0	1	0	0	0	0	4	6
Ruiz	0	2	0	0	0	0	1	4	4
Santiago	0	5	2	0	0	0	1	10	4
Tecuala	0	1	0	0	0	0	0	2	5
Tuxpan	0	2	1	0	0	0	0	10	4
Jurisdicción Tuxpan	0	10	5	0	1	0	2	35	27

Estatal	7	38	22	0	5	3	7	156	127
----------------	----------	-----------	-----------	----------	----------	----------	----------	------------	------------

Cuadro No. 9
Casos de Defectos al Nacimiento por Municipio
Semana 17

Municipio	Encefalocele			Espina Bífida			Labio y Paladar Endido		
	Cve-Epi 129			130			Cve-Epi 131		
	2008		2007	2008		2007	2008		2007
	Sem.	Acum.		Sem.	Acum.		Sem.	Acum.	
	Masc. y Fem.	Acum.		Masc. y Fem.	Acum.		Masc. y Fem.	Acum.	

Xalisco	0	0	0	0	0	1	0	0	0
Del Nayar	0	0	0	0	0	0	0	0	0
San Blas	0	0	0	0	0	0	0	0	0
Sta. Ma. Del Oro	0	0	0	0	0	0	0	0	0
Tepic	0	0	1	0	0	1	0	0	0
La Yesca	0	0	0	0	0	0	0	0	0
Jurisdicción Tepic	0	0	1	0	0	2	0	0	0

Ahuacatlán	0	0	0	0	0	0	0	0	0
Amatlán	0	0	0	0	0	0	0	0	0
Compostela	0	0	0	0	0	0	0	0	0
Ixtlán	0	0	0	0	0	0	0	0	0
Jala	0	0	0	0	0	0	0	0	0
San Pedro Lags.	0	0	0	0	0	0	0	0	0
Bahía de Banderas	0	0	0	0	0	0	0	0	1
Jurisdicción Compostela	0	0	0	0	0	0	0	0	1

Acaponeta	0	0	0	0	0	0	0	0	0
Huajicori	0	0	0	0	0	0	0	0	0
Rosamorada	0	0	0	0	0	0	0	0	0
Ruiz	0	0	0	0	0	0	0	0	0
Santiago	0	0	0	0	0	0	0	0	0
Tecuala	0	0	0	0	0	0	0	0	0
Tuxpan	0	0	0	0	0	0	0	0	0
Jurisdicción Tuxpan	0	0	0	0	0	0	0	0	0

Estatal	0	0	1	0	0	2	0	0	1
----------------	----------	----------	----------	----------	----------	----------	----------	----------	----------

Cuadro No. 6
Casos de Enfermedades Transmitidas por Vector por Municipio
Semana 17

Municipio	Dengue Clásico			Dengue Hemorrágico			Paludismo por P. Vivax		
	Cve-Epi 27			Cve-Epi 89			Cve-Epi 28		
	2008		2007	2008		2007	2008		2007
	Sem.	Acum.		Sem.	Acum.		Sem.	Acum.	
	Masc. y Fem.	Acum.		Masc. y Fem.	Acum.		Masc. y Fem.	Acum.	
Xalisco	0	5	0	0	0	0	0	0	0
Del Nayar	0	0	1	0	0	0	0	0	3
San Blas	2	41	2	0	0	1	0	0	0
Sta. Ma. Del Oro	0	0	0	0	0	0	0	0	0
Tepic	0	9	3	0	1	1	0	0	0
La Yesca	0	0	0	0	0	0	0	0	0
Jurisdicción Tepic	2	55	6	0	1	2	0	0	3
Ahuacatlán	0	1	0	0	0	0	0	0	0
Amatlán	0	1	0	0	0	0	0	0	0
Compostela	1	25	6	0	1	2	0	0	0
Ixtlán	2	12	0	0	0	0	0	0	0
Jala	1	22	3	0	0	0	0	1	1
San Pedro Lags.	0	0	0	0	0	0	0	0	0
Bahía de Banderas	0	61	56	0	0	7	0	0	0
Jurisdicción Compostela	4	122	65	0	1	9	0	1	1
Acaponeta	0	11	2	0	0	0	0	0	0
Huajicori	0	0	0	0	0	0	0	0	0
Rosamorada	0	6	2	0	0	0	0	0	0
Ruíz	0	26	1	0	0	0	0	0	0
Santiago	0	33	2	0	1	0	0	0	1
Tecuala	0	0	0	0	0	0	0	0	0
Tuxpan	0	7	0	0	0	0	0	0	0
Jurisdicción Tuxpan	0	83	7	0	1	0	0	0	1
Estatal	6	260	78	0	3	11	0	1	5

Cuadro No. 4
Otras Enfermedades No Transmisibles por Municipio
Semana 17

Municipio	D.Mellitus No Insulinodep. Cve.Epi 49			Hipertensión Arterial Cve-Epi 47			Intox. por pic. de Alacrán Cve-Epi 94		
	2008		2007	2008		2007	2008		2007
	Sem.	Acum.	Acum.	Sem.	Acum.	Acum.	Sem.	Acum.	Acum.
		Masc. y Fem.			Masc. y Fem.			Masc. y Fem.	
Xalisco	2	45	22	3	53	17	2	17	32
Del Nayar	2	6	11	3	8	6	43	579	527
San Blas	1	62	106	2	90	110	3	72	105
Sta. Ma. Del Oro	0	20	15	1	13	14	9	99	112
Tepic	29	573	554	48	862	933	18	142	216
La Yesca	1	12	16	0	5	23	21	152	130
Jurisdicción Tepic	35	718	724	57	1,031	1,103	96	1,061	1,122
Ahuacatlán	2	24	18	0	17	23	2	94	138
Amatlán	0	5	8	0	24	19	12	191	158
Compostela	8	69	49	7	79	65	8	131	132
Ixtlán	0	19	29	1	50	80	26	126	142
Jala	2	20	28	0	17	24	2	61	64
San Pedro Lags.	0	1	7	0	3	6	1	21	16
Bahía de Banderas	2	51	51	2	38	59	30	412	534
Jurisdicción Compostela	14	189	190	10	228	276	81	1,036	1,184
Acaponeta	1	44	25	4	63	44	12	133	195
Huajicori	1	10	4	2	5	8	13	81	71
Rosamorada	3	25	27	1	36	56	15	193	160
Ruíz	1	9	7	1	14	24	3	56	85
Santiago	1	65	70	4	77	71	29	353	478
Tecuala	0	49	44	5	56	73	14	201	260
Tuxpan	3	42	22	2	74	23	17	228	226
Jurisdicción Tuxpan	10	244	199	19	325	299	103	1,245	1,475
Estatal	59	1,151	1,113	86	1,584	1,678	280	3,342	3,781

Cuadro No. 11
Casos de Desnutrición por Municipio
Semana 17

Municipio	Desnutrición Leve Cve-Epi 114			Desnutrición Moderada Cve-Epi 115			Desnutrición Severa Cve-Epi 116		
	2008		2007	2008		2007	2008		2007
	Sem.	Acum.	Acum.	Sem.	Acum.	Acum.	Sem.	Acum.	Acum.
		Masc. y Fem.			Masc. y Fem.			Masc. y Fem.	
Xalisco	0	17	7	1	4	0	0	0	0
Del Nayar	4	59	32	0	9	11	0	2	2
San Blas	0	23	11	0	1	3	0	3	1
Sta. Ma. Del Oro	0	9	8	1	3	2	0	0	0
Tepic	4	53	69	3	12	18	0	2	3
La Yesca	0	4	0	0	1	0	0	0	0
Jurisdicción Tepic	8	165	127	5	30	34	0	7	6
Ahuacatlán	0	3	3	0	0	0	0	0	0
Amatlán	1	4	2	0	0	1	0	0	0
Compostela	3	12	23	0	2	3	0	0	2
Ixtlán	0	3	13	0	4	4	0	1	1
Jala	0	15	25	0	0	2	0	0	0
San Pedro Lags.	0	5	8	0	2	1	0	0	0
Bahía de Banderas	1	34	29	3	7	1	1	1	1
Jurisdicción Compostela	5	76	103	3	15	12	1	2	4
Acaponeta	2	22	15	0	1	1	0	2	2
Huajicori	0	4	2	0	0	4	0	0	0
Rosamorada	0	3	14	0	2	8	0	0	2
Ruíz	3	13	18	0	0	2	0	0	2
Santiago	1	36	44	0	6	8	0	1	0
Tecuala	0	6	5	1	2	2	0	0	0
Tuxpan	2	3	6	0	0	2	0	0	2
Jurisdicción Tuxpan	8	87	104	1	11	27	0	3	8
Estatal	21	328	334	9	56	73	1	12	18

Cuadro No. 2
Casos de Enfermedades Prevenibles por Vacunación por Municipio
Semana 17

Municipio	Tétanos Cve-Epi 85			Rubeóla Cve-Epi 32			Parotiditis Infecciosa Cve-Epi 42		
	2008		2007	2008		2007	2008		2007
	Sem.	Acum.		Sem.	Acum.		Sem.	Acum.	
		Masc. y Fem.	Acum.		Masc. y Fem.	Acum.			

Xalisco	0	0	0	0	0	0	0	0	1
Del Nayar	0	0	0	0	0	0	0	0	1
San Blas	0	0	0	0	0	0	0	1	6
Sta. Ma. Del Oro	0	0	0	0	0	0	0	1	2
Tepic	0	0	0	0	0	0	0	1	5
La Yesca	0	0	0	0	0	0	0	0	1
Jurisdicción Tepic	0	0	0	0	0	0	0	3	16

Ahuacatlán	0	0	0	0	0	0	0	0	0
Amatlán	0	0	0	0	0	0	0	0	0
Compostela	0	0	0	0	0	0	0	3	0
Ixtlán	0	0	0	0	0	0	0	1	4
Jala	0	0	0	0	0	0	0	0	0
San Pedro Lags.	0	0	0	0	0	0	0	0	0
Bahía de Banderas	0	0	0	0	0	0	0	8	0
Jurisdicción Compostela	0	0	0	0	0	0	0	12	4

Acaponeta	0	0	0	0	0	0	0	0	1
Huajicori	0	0	0	0	0	0	0	0	0
Rosamorada	0	0	0	0	0	0	0	0	2
Ruiz	0	0	0	0	0	0	0	0	1
Santiago	0	0	0	0	0	0	0	2	4
Tecuala	0	0	0	0	0	0	1	3	1
Tuxpan	0	0	0	0	0	0	0	0	1
Jurisdicción Tuxpan	0	0	0	0	0	0	1	5	10

Estatal	0	0	0	0	0	0	1	20	30
----------------	----------	----------	----------	----------	----------	----------	----------	-----------	-----------

Cuadro No. 13
Casos de Enfermedades Infecciosas y Parasitarias del Aparato Digestivo por Municipio
Semana 17

Municipio	Fiebre Tifoidea Cve-Epi 06			Inf. Int. Por Otros Org. y las Mal Def. Cve-Epi 08			Amibiasis Intestinal Cve-Epi 02		
	2008		2007	2008		2007	2008		2007
	Sem.	Acum.		Sem.	Acum.		Sem.	Acum.	
		Masc. y Fem.	Acum.		Masc. y Fem.	Acum.			

Xalisco	0	0	0	43	821	964	11	77	141
Del Nayar	0	0	0	32	647	505	7	127	153
San Blas	0	2	0	30	510	610	8	502	489
Sta. Ma. Del Oro	0	0	0	16	211	259	4	24	21
Tepic	0	0	5	545	8,629	11,355	36	490	818
La Yesca	0	0	0	22	147	154	5	17	23
Jurisdicción Tepic	0	2	5	688	10,965	13,847	71	1,237	1,645

Ahuacatlán	0	1	2	12	222	290	3	37	12
Amatlán	0	0	2	6	167	220	3	25	26
Compostela	0	1	2	89	1,141	1,297	17	246	263
Ixtlán	0	4	5	25	447	669	0	35	38
Jala	0	3	0	6	130	199	6	62	55
San Pedro Lags.	0	0	0	8	130	127	1	6	10
Bahía de Banderas	0	1	1	125	2,006	2,285	9	142	238
Jurisdicción Compostela	0	10	12	271	4,243	5,087	39	553	642

Acaponeta	0	6	6	44	783	813	10	124	144
Huajicori	0	0	3	22	325	301	4	33	14
Rosamorada	0	3	2	38	421	530	9	106	160
Ruiz	0	7	0	30	373	303	6	157	146
Santiago	0	17	29	122	1,570	2,304	25	389	476
Tecuala	0	8	9	34	597	666	11	215	257
Tuxpan	0	7	2	50	786	986	15	181	164
Jurisdicción Tuxpan	0	48	51	340	4,855	5,903	80	1,205	1,361

Estatal	0	60	68	1,299	20,063	24,837	190	2,995	3,648
----------------	----------	-----------	-----------	--------------	---------------	---------------	------------	--------------	--------------

Unidades por Institución que Reportaron Sin Movimiento (RSM)

Semana Número: 17

No.	Institución				
	SSN	IMSS-OP	DIF	ISSSTE	OTRAS
1	San Pedro Ixcatán *		San Blas	San Blas	
2			Huajicori	Villa Hidalgo	
3				Santiago Ixc.	
4					
5					
6					
7					
8					
9					
10					
11					
12					
13					
14					
15					
16					
17					
Total	1	0	2	3	0

* Unidades que han reportado 5 veces seguidas

Porcentaje de Reporta Sin Movimiento (R.S.M.) según Institución
Esperado < 5%

Institución	%
SSN	0.4
ISSSTE	12.0
DIF	11.7
IMSS-OP	
SEDENA	
OTRAS	
Estatad	1.6

Notificación de Brotes

Localidad	Municipio	Dx	No. Casos Prob.	Casos Confirmados	Tasa de Ataque*	Sígnos y Síntomas
Tepic	Tepic	Varicela	24	24	13.3	Exantema
						Prurito
						Fiebre
Tepic	Tepic	Varicela	2	2	1.35	Hipertemia
						Eritema
						Prurito
San Blas	San Blas	Dengue Clásico	3	1	1.2	Fiebre
						Mialgias
						Artralgias
						Cefalea
San Blas	San Blas	EFE´S	2	Pend. Resul.	1.2	Malestar Gral.
						Exantema
Uzeta	Ahuacatlán	Hepatitis Virica "A"	9	9	7.9	Nauseas
						Dolor Abdominal
						Hiporexia
						Ictericia
						Fiebre

* por 100 habitantes



Boletín Epidemiológico

No: 466	Semana: 17	Año: 2008
del 20 al 26 de Abril		

Contenido:

Coberturas de Notificación por Institución
Casos Nuevos de Enf. de Notificación inmediata
Análisis del Reporta Sin Movimiento

Vigilancia Epidemiológica de la Morbilidad por Municipio y Jurisdicción de:

- *Enf. de Transmisión Sexual
- *Enf. Prevenible por Vacunación
- *Otras enfermedades Transmisibles
- *Otras Enfermedades No Transmisibles
- *Zoonosis
- *Enf. Transmitidas por Vector
- *Enf. de Interés Regional
- *Neoplasias
- *Defectos al Nacimiento
- *Accidentes
- *Desnutrición
- *Otras enfermedades Exantemáticas
- *Enf. Infecciosas y Parasitarias del Ap. digestivo
- *Enf. Infecciosas del Aparato Respiratorio
- *Notificación de Brotes

Vigilancia Epidemiológica de la Mortalidad

- *Cobertura de Visita a Oficinas del Registro Civil
- *Defunciones de Notificación Inmediata

Recomendaciones

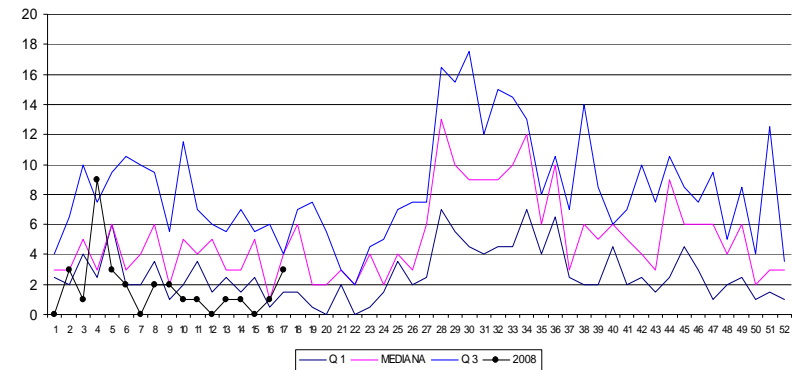
Es un imperativo en salud pública orientar las acciones de vigilancia no sólo a problemas de salud de origen infeccioso o crónico, sino también desarrollar este tipo de estrategias sobre eventos de salud originados por agentes externos e íntimamente relacionados con el ambiente, cuyo deterioro se ha venido acrecentando de manera acelerada durante las últimas décadas.

En las intoxicaciones agudas producidas por plaguicidas un sistema de vigilancia permite determinar, cómo este tipo de intoxicaciones está afectando la salud de la población, los grupos de personas más implicadas, el tipo y las características de las exposiciones de mayor riesgo, los principales plaguicidas involucrados y demás factores determinantes. El objetivo final es orientar acciones de prevención y control que disminuyan el efecto negativo a la salud de este tipo de sustancias químicas en los lugares donde se identifican casos (en términos prácticos, un bloqueo epidemiológico de casos.)

Ante el incremento de los casos esperados de la semana No. 17 a la 20 se solicita:

- Capacitación al personal operativo para el diagnóstico y tratamiento
- Notificación oportuna de casos
- Capacitación a jornaleros agrícolas
- Solicitar el estudio de caso junto con la información semanal del SUIVE

Canal Endémico de Intoxicación por Plaguicidas 2008



Fuente: SUAVE

Epidemiología

